

- Экспликация
- Здания и сооружения
 - Детская площадка для младшего возраста
 - Детская площадка для среднего возраста
 - Спортивная площадка
 - Спортивная площадка для ИТМ
 - Площадка для игры в стритбол
 - Площадка общего пользования

Согласно СП 42.133.30.2016, п.7.5 Размещение площадок для занятий физкультурой необходимо предусматривать на расстоянии от окон жилых и общественных зданий не менее 10–40 м (в зависимости от шумовых характеристик).
 На площадке предусмотрено шумопоглощающее покрытие, так же дополнительное шумопоглощение создают существующие и проектируемые многоуровневые зеленые насаждения по периметру всей площадки.
 Расстояние от площадки составляет 17,0 и 19,3 м, что укладывается в необходимые нормы, согласно шумовой нагрузке на данную территорию. (Согласно СП 42.133.30.2016)

Условные обозначения

- Граница проектирования
 — Границы скверов
- б/н между д.2 и д.4а по ул. Стахановцев (ЗНОП местного значения №11–34–5, S=0,36 га);
 - б/н у д.37, корп. 1 по Новочеркасскому пр. (ЗНОП местного значения №11–34–2, S=0,3353 га);
 - б/н между д.4 и д.6 / 8 по ул. Стахановцев (ЗНОП местного значения №11–34–4, S=0,29га);
 - б/н между д.12 по Заневскому пр. и д.39, корп. 2, д.41 / 14 по Новочеркасскому пр. (ЗНОП местного значения №11–34–17, S=0,39га)
- Кадастр
 Здания и строения
 Плиточное мощение существующее
 Плиточное мощение проектируемое, "СТАРЫЙ ГОРОД" Б1.Фсм.Б Листопад Песчаник, 260/160/100*160, h=60
 Асфальтобетонное покрытие существующее (ремонтируемое)
 Асфальтобетонное покрытие проектируемое
 Набивное покрытие существующее
 Набивное покрытие проектируемое
 Полимерное покрытие проектируемое*
- | | |
|---------|---------|
| RAL4007 | RAL5020 |
| RAL3017 | RAL6028 |
| RAL3027 | RAL6021 |
| RAL6033 | RAL1019 |
| RAL5021 | |
- Оборудование проектируемое
 Скамьи и урны проектируемые
 Перегола-скамья
 Уличные качели проектируемые
 Навес проектируемый
 Газон существующий (восстанавливаемый)
 Газон проектируемый
 Деревья существующие
 Деревья проектируемые
 Кустарники существующие
 Кустарники проектируемые
 Вьющееся растение (лиана) проектируемая
 Пересадка дерева
 Снос деревьев и кустарников
 Газонное ограждение проектируемое
 Бордюрный камень проектируемый БР 100.30.15
 Бордюрный камень проектируемый БР 100.20.8
 Проектируемое занижение бортового камня БР 100.30.15 для беспрепятственного доступа маломобильных групп населения
 Демонтаж

Часть существующей площадки демонтируется, так как находится в охранной зоне ГРП (газораспределительная подстанция), которая составляет 10 м. Высота существующей опоры освещения позволяет осветить проектируемую пешеходную дорожку и часть проектируемой спортивной площадки

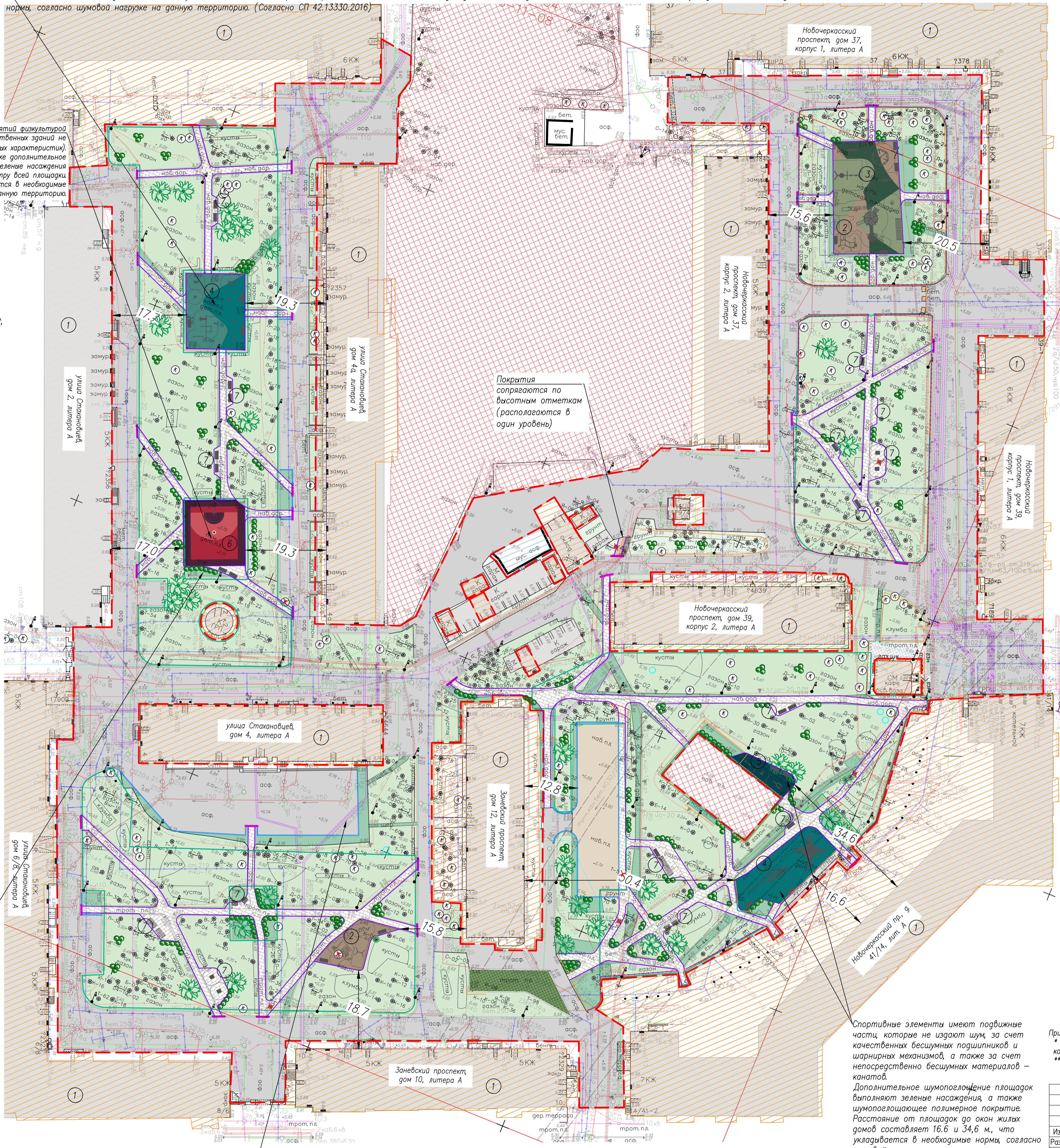
Примечание:
 1. Плановая съемка произведена от пунктов полигонометрии ПП-4133, ПП-12341, ПП-12521-Б
 2. Высотная съемка произведена от базиса сети Геоспальтер ORLV, Rp 8799
 3. Планировка сооружений, не имеющих базиса на плане, нанесена по топографическим чертежам и данным эксплуатационных организаций
 4. Экспликация колодезь по параметрам сооружений составлена по плану
 5. Свидетельство о допуске на работы по выполнению инженерно-геодезических измерений государственной кадастровой сети № 30-02-003-2012/011 от 14.02.2014г.

Система "ЛитраБри" Общество с ограниченной ответственностью "ЛитраБри"
 Заказчик: ООО "Промтехинвест"
 Адрес: Санкт-Петербург, Промышленный район, М.П. перекресток ул. Школы, д.14, стр. 1 и 2
 Проектирование: ул. Заневская, д. 12, стр. 1
 Площадь участка: 4,40 га

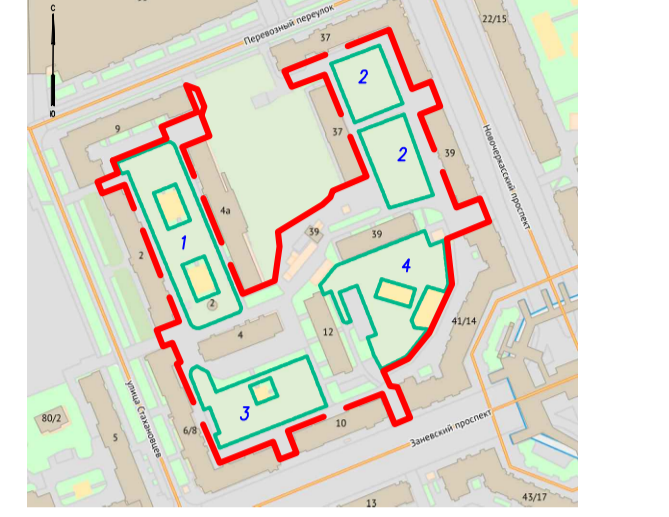
Система "ЛитраБри" Компания по проектированию и монтажу светодиодных уличных светильников
 Проект: "СВЕТОДИОДНЫЕ УЛИЧНЫЕ СВЕТИЛЬНИКИ" Работы выполняются по заказу Заказчика от 17.08.2022 г. № 301522-2022
 Проектная организация: ООО "ЛитраБри" (ИНН 78-07-0000000, ОГРН 1047807000000)
 Лицензия: Лицензия на выполнение работ по проектированию и монтажу светодиодных уличных светильников № 11-002-проектная от 17.08.2022 г.

Исполнитель: ООО "ЛитраБри" (ИНН 78-07-0000000, ОГРН 1047807000000)
 Руководитель проекта: Гиршаев Г.И.
 Проектная организация: ООО "ЛитраБри" (ИНН 78-07-0000000, ОГРН 1047807000000)
 Руководитель проекта: Гиршаев Г.И.

Спортивные элементы имеют подвижные части, которые не издают шум, за счет качественных бесшумных подшипников и шарнирных механизмов. Дополнительное шумопоглощение площадки выполняют зеленые насаждения, а также шумопоглощающее полимерное покрытие. Расстояние от площадки до окон жилых домов составляет 17,1 и 19,3 м, что укладывается в необходимые нормы, согласно шумовой нагрузке на данную территорию. (Согласно СП 42.133.30.2016)



Ситуационная схема с обозначением ЗНОП



1. Баланс ВКО сквера б/н между д.2 и д.4а по ул. Стахановцев (ЗНОП местного значения №11–34–5, S=0,36 га)

№	Наименование	Существующая		Проектируемая	
		Площадь, м²	Процент, %	Площадь, м²	Процент, %
1	Площадь озеленения	3293,7	91,5	3269,7	90,8
2	Площадь дорожных покрытий	306,3	8,5	330,3	9,2
3	Площадь усовершенствованных покрытий	0,0	0,0	0,0	0,0
4	Общая площадь сквера	3600,0		3600,0	

2. Баланс ВКО сквера б/н у д.37, корп. 1 по Новочеркасскому пр. (ЗНОП местного значения №11–34–2, S=0,3353 га)

№	Наименование	Существующая		Проектируемая	
		Площадь, м²	Процент, %	Площадь, м²	Процент, %
1	Площадь озеленения	2542,5	75,8	2604,9	77,7
2	Площадь дорожных покрытий	810,5	24,2	346,2	10,3
3	Площадь усовершенствованных покрытий	0,0	0,0	401,9	12,0
4	Общая площадь сквера	3353,0		3353,0	

3. Баланс ВКО сквера 1. б/н между д.4 и д.6 / 8 по ул. Стахановцев (ЗНОП местного значения №11–34–4, S=0,29га)

№	Наименование	Существующий		Проектируемый	
		Площадь, м²	Процент, %	Площадь, м²	Процент, %
1	Площадь озеленения	2630,9	90,7	2552,0	88,0
2	Площадь дорожных покрытий	269,1	9,3	348,0	12,0
3	Площадь усовершенствованных покрытий	0,0	0,0	0,0	0,0
4	Общая площадь сквера	2900,0		2900,0	

4. Баланс ВКО б/н между д.12 по Заневскому пр. и д.39, корп. 2, д.41 / 14 по Новочеркасскому пр. (ЗНОП местного значения №11–34–17, S=0,39га)

№	Наименование	Существующий		Проектируемый	
		Площадь, м²	Процент, %	Площадь, м²	Процент, %
1	Площадь озеленения	3220,0	82,6	3190,8	81,8
2	Площадь дорожных покрытий	680,0	17,4	639,9	16,4
3	Площадь усовершенствованных покрытий	0,0	0,0	69,3	1,8
4	Общая площадь сквера	3900,0		3900,0	

Технико-экономические показатели

№	Наименование	Площадь м²	Процент %
1	Площадь в границах проектирования	31132,5	100%
2	Площадь проектируемого полимерного покрытия	1310,6	4,2%
3	Площадь существующего набивного покрытия	410,8	1,3%
4	Площадь проектируемого набивного покрытия	6,9	0,02%
5	Площадь существующего плиточного мощения	212,7	0,7%
6	Площадь проектируемого плиточного мощения	1976,4	6,3%
7	Площадь проектируемого асфальтобетонного покрытия	6,4	0,02%
8	Площадь ремонтируемого асфальтобетонного покрытия	11692,6	37,6%
9	Площадь проектируемого газона	1187,1	3,8%
10	Площадь восстанавливаемого газона	13456,4	43,2%
11	Площадь, не включенная в проектирование	872,6	2,9%

Спортивные элементы имеют подвижные части, которые не издают шум, за счет качественных бесшумных подшипников и шарнирных механизмов, а также за счет непосредственно бесшумных материалов – канатов.
 Дополнительное шумопоглощение площадок выполняют зеленые насаждения, а также шумопоглощающее полимерное покрытие. Расстояние от площадок до окон жилых домов составляет 16,6 и 34,6 м, что укладывается в необходимые нормы, согласно шумовой нагрузке на данную территорию. (Согласно СП 42.133.30.2016)

Примечание:
 * Цвета RAL могут отличаться от истинных в зависимости от цветопередачи монитора компьютера и принтера
 ** Для обеспечения беспрепятственного передвижения маломобильных групп населения по данной территории вся проектируемая территория сопрягается по высотным отметкам с существующей пешеходной сетью в один уровень

Новая планировка обусловлена существующими инженерными сетями и опорами освещения

22-ПСД-08/15-1
 а.Санкт-Петербург, Перевозный пер., д. 9, Новочеркасский пр., д. 37, корп. 1, Новочеркасский пр., д. 6/8
 Изм. Код.уч.Лист № док. Лист Дата
 Разработал Чебонок
 Проверил Гиршаев
 Н. контр. Гиршева

Проект благоустройства элементов благоустройства	Стадия	Лист	Листов
	П	5	

Схема планировки объекта благоустройства М 1:500
 Проектные Технологии