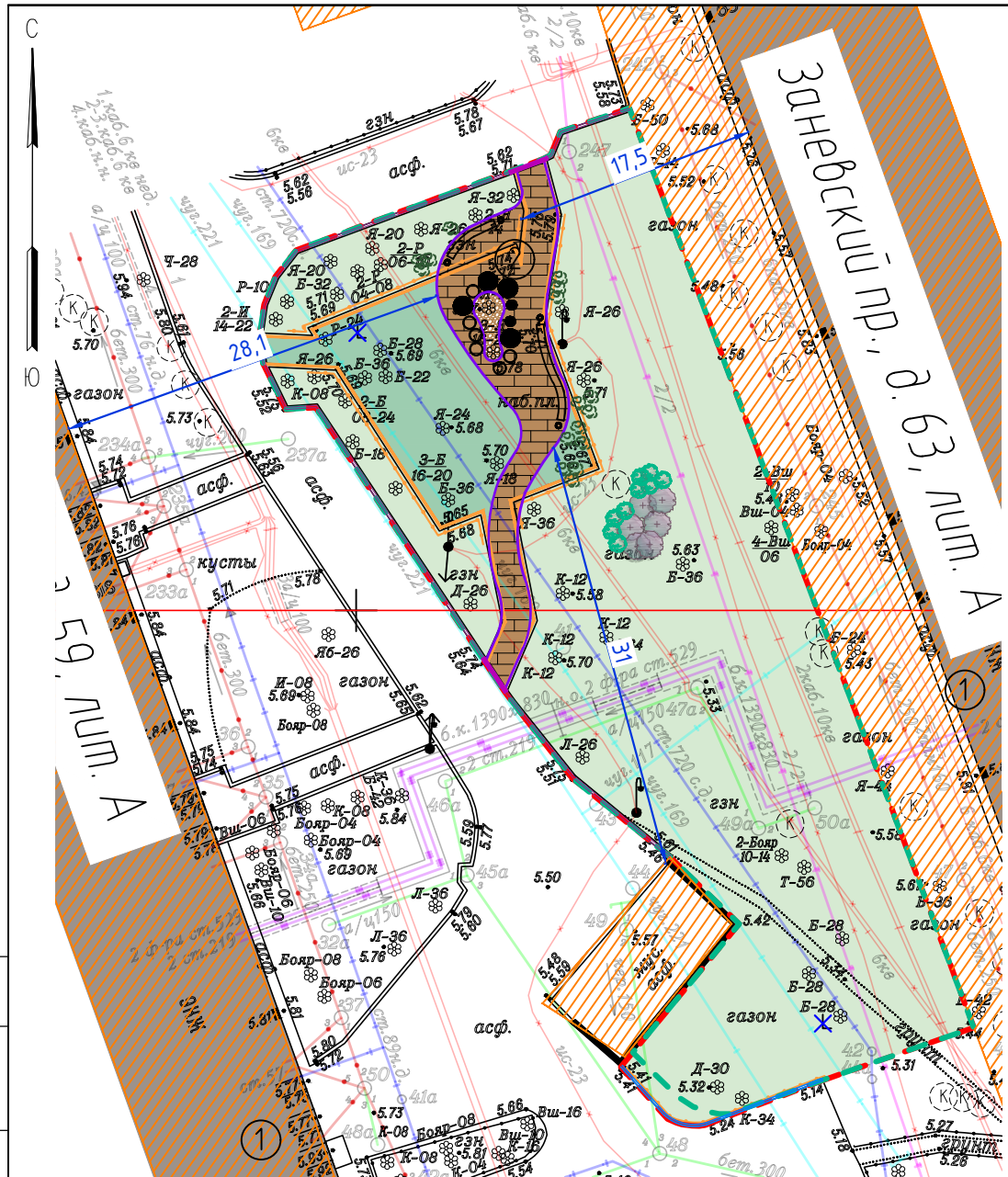
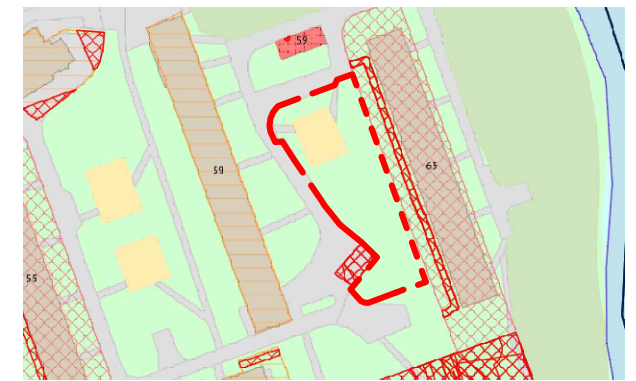


ЭКСПЛИКАЦИЯ

- ① Здания и строения
- ② Зона отдыха

- УСЛОВНЫЕ ОБОЗНАЧЕНИЯ**
- Границы проектирования благоустройства
 - Границы участков, прошедших кадастровый учет
 - Бортовой камень (проект) БР100.20.8
 - Бортовой камень (проект) БР100.30.15
 - Бортовой камень понижение (существ.)
 - Бортовой камень (сущ.) БР 100.30.15
 - Здания и сооружения (существ.)
 - Демонтаж
 - Газонное ограждение демонтаж
 - Кустарники (существ.)
 - Деревья (существ.)
 - Существующие пни к корчевке
 - Направление стоков воды на участке
 - Проектируемая отметка
 - Существующая отметка

Ситуационный план



ОСНОВНЫЕ ТЕХНИКО-ЭКОНОМИЧЕСКИЕ ПОКАЗАТЕЛИ

№ п/п	Наименование показателей	ЕД.ИЗМ.	КОЛ-ВО	%
1	Площадь проектирования благоустройства	м.кв.	1630	100
1	Площадь покрытий, в том числе:			
	1.1. плиточное покрытие "Старый город" 1П.6 ColorMix 60x120x60/120x120x60/ 180x120x60 Янтарь (проект.)	м.кв.	136,2	8,4
2	Площадь газона, в том числе:			
	2.1. газон (проект)	м.кв.	160,7	9,9
3	Площадь, не включенная в благоустройство:			
	2.2. газон (восстановл.)	м.кв.	1304,0	80,0
3	Площадь, не включенная в благоустройство:	м.кв.	22	1,3

При устройстве БР 100.30.15 предусматривается ремонт асфальтобетонного покрытия, шириной 1 м (S=17,5 м2) находящегося вне границ проектирования.

Баланс ВКО

№	Наименование	Существующий		Проектируемый	
		Площадь м ²	Процент, %	Площадь м ²	Процент, %
1	Площадь озеленения	1326,4	82	1481,8	92
2	Площадь дорожных покрытий	291,6	18	136,2	8
3	Площадь усовершенствованных покрытий				
4	Общая площадь сквера (в границах проектирования)	1618,0		1618,0	

Примечания:

- Цвета RAL могут отличаться от истинных в зависимости от цветопередачи монитора компьютера и принтера
- Для обеспечения беспрепятственного доступа маломобильных групп населения на данную территорию проектируемые дорожки сопрягаются по высотным отметкам с существующей пешеходной сетью
- Восстановление газона и ремонтируемое асфальтовое покрытие показаны информативно. В соответствии с пунктом 14.7. приложения №3 к Правилам благоустройства проектирование благоустройства не осуществляется в отношении размещения взамен существующих элементов благоустройства идентичных или однородных им элементов благоустройства

Примечания:

- Плановая съемка произведена от пунктов полигонометрии ПП-5817, ПП-12521, ПП-7485
- Высотная съемка произведена от реперов Рр-14547, ORLV
- Подземные сооружения, не имеющие выхода на поверхность, нанесены по исполнительным чертежам и данным эксплуатирующих организаций.
- Экспликации колодцев подземных сооружений составлены попланшетно.

5. Свидетельство о допуске на работы по выполнению инженерно-геодезических изысканий №СРО-И-032-22122011 от 14.02.2014г.

<p>Санкт-Петербург Общество с ограниченной ответственностью "ГеоЛайн"</p>	
Заказчик: ООО "Проектные технологии" Адрес: г.Санкт-Петербург, Красногвардейский район, Заневский пр., д.59-63 Назначение: для проектирования Площадь участка: 1,0 га.	Уведомление 6852-23 от 30.11.2023г. Для служебного пользования Уч. № по книге - № 1
Составлен по материалам съемки	Плановой части } на декабрь 2023г. Высотной части }
Масштаб: 1:500	Изготовлено экз. Количество листов 1
ген. директор Крылова Е.Г.	исполнитель Архипова Ю.В.
гл. инженер Крылов Д.В.	архитектор Фиштова Е.Д.
рук. карт. гр. Уршичева Е.В.	геодезист Рейгарб Д.С.

Предусмотреть охранные зоны геодезических пунктов согласно Постановлению Правительства РФ от 21.08.2019г. №1080 "Об охранных зонах пунктов государственной геодезической сети, государственной нивелирной сети и государственной гравиметрической сети"

24-ПСД-01/02-7				
Санкт-Петербург, Заневский пр. между д. 59 литер А и д. 63 литер А				
Изм.	Колуч	Лист	№ док.	Подп.
Разработал	Ненашева			
Проверил	Фетюкова			
Проект благоустройства элементов благоустройства			Стадия	Лист
			р	5
Схема планировки объекта благоустройства			М 1:500	
Н. контр. Павлова				
ГИП Быстрова				
Проектные Технологии Формат А3				

Согласовано

Взам.инб.№ Подп. и дата Инб. № подл.